

## ApeosPrint C4030

A4彩色印表機滿足您的日常業務需求



# 新時代，新Apeos

全新「Apeos」提供高階功能，具備更高資安級別和操作便利性，協助企業在時間推移下，實現多元化商業發展。

「Apeos」設備能順暢地連接各式辦公室解決方案及服務，隨時隨地展開全新敏捷的遠端辦公型態。



彩色 / A4 40 ppm (面/分鐘)



USB、乙太網路、Wi-Fi\*連線能力

\*選購



## 卓越的列印品質

- 列印解析度高達1,200×2,400 dpi
- Super EA-Eco碳粉可提供精細的文字與線條
- LED讀寫頭和iReCT\*，呈現豐富的色彩

\* 影像對位控制技術 (Image Registration Control Technology)

## 快速列印

- A4大小的列印速度高達40 ppm (面/分鐘)
- 自動雙面列印
- 可靠性高且設計健全，機器使用壽命可達300,000頁

## 支持環保

- 以1%為單位增減的省碳功能
- Super EA-Eco碳粉：以低溫熔著可減少能源消耗

## 彈性、安全、可靠

我們的產品系列具備分享功能，因此辦公室可以輕鬆使用不同的FUJIFILM裝置。

### 支援Microsoft的通用列印\*1

透過提前將ApeosPrint C4030登記到Microsoft的通用列印，通過Azure AD驗證的使用者\*2可以透過雲端從任何地方進行列印。

\*1：要選購儲存裝置 (SSD)。

\*2：擁有Microsoft Windows Enterprise或Microsoft 365訂閱的組織。

### 從辦公室裡的任一部印表機列印

有了「無伺服器即需即印\*」，就能從任何的連線印表機彈性列印及拿取列印成品。

- 目前的裝置有人使用時，可從另一部可用裝置列印，提高生產力
- 最多可以連結100部裝置

\* 選購

### 保護重要資訊

- 使用智慧卡驗證\*進行機密列印和個人的列印，可防止紙張資訊外洩。透過影像紀錄\*，可以儲存和管理工作紀錄與影像，萬一資訊外洩時可以立即展開調查。
- 全新支援最新的無線網路安全通訊協定WPA3，並採用TPM (Trusted Platform Module) 2.0作為安全晶片，不僅符合最新標準，加密能力也更加提升。
- 偵測竊改裝置軟體的行為，而自動修復功能則可保護並維修裝置軟體，避免發生竊改事件。
- 提升軟硬體的安全功能，給您更完善安全的辦公室環境。

\* 選購

### 可靠的支援系統

無論是更換消耗品或非預期的裝置故障，大部分的問題都能直接解決，無須等候維修人員或銷售代表。

- 使用裝置上的「說明」功能解決問題
- 由操作人員提供「遠端協助」





# ApeosPrint C4030滿足您日常商務列印需求

## 方便使用的彩色觸控面板

- 首頁畫面個人化，輕鬆存取常用功能
- 當使用個人的列印時，可以透過觸控式面板縮圖\*以輕鬆地選擇或刪除文件



\* 縮圖需要選購儲存裝置 (SSD)。

## 從您的行動裝置和USB快閃磁碟機快速列印

- 您可以列印儲存在iOS或Android行動裝置中的照片和文件 (DocuWorks/PDF)。
- 透過無線環境或Wi-Fi Direct連線，連線到機器\*
- 使用Print Utility、AirPrint及Mopria® Print Service，就能從行動裝置輕鬆列印
- 您可以直接列印儲存在USB快閃磁碟機中的文件，以實現高效操作\*。

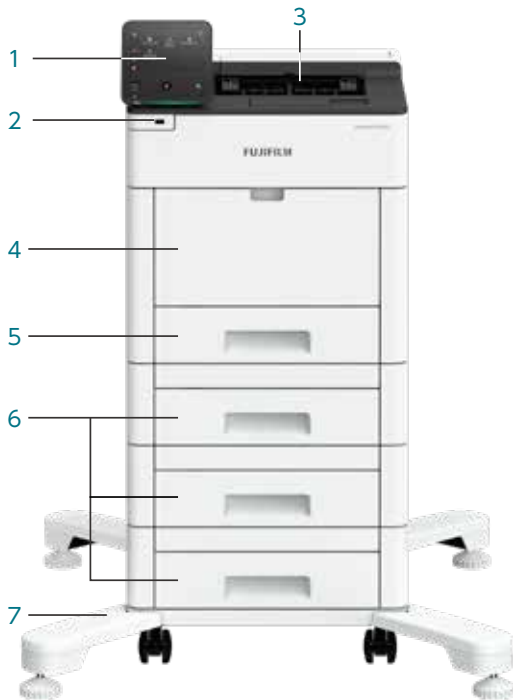
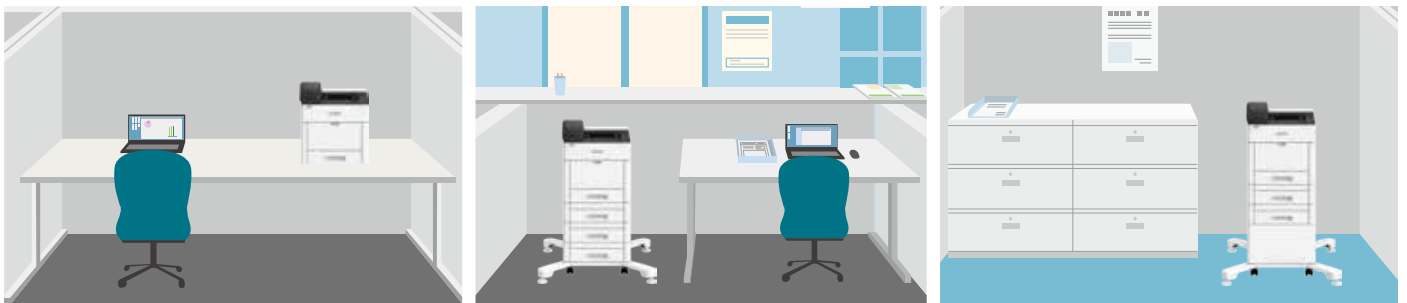


從行動裝置列印

\* 選購

## 聰明又具備擴充能力

ApeosPrint C4030不論是桌上型、服務櫃檯，或是列印文件處理中心，皆可視空間需求彈性安裝。



1. 5吋彩色觸控面板：  
直覺式的彩色觸控面板，讓您一眼就能找到所需功能
2. USB連接埠\*：  
使用個人的USB隨身碟直接列印
3. 輸出承接盤：  
容量為250張
4. 手送紙盤 (150張)：  
支援信封和明信片等各種紙張類型
5. 標準紙盤 (550張)：  
一般使用者適用。支援各種類型和尺寸的紙張
6. 550張紙盤模組\* (550張)：  
送紙容量最高為2,350張紙。擴充能力高，滿足大量列印需求。
7. 腳輪\*：  
安裝輕鬆，方便在地面上移動
8. 儲物櫃\*：  
方便存放紙張和消耗品
9. IC讀卡機\*：  
可以使用智慧卡進行個人的列印

\* 選購



## 從信封和厚紙列印到製作宣傳材料

- 可自動調整列印信封時的壓力
- 平滑的進紙路徑可使厚紙穩定輸送
- 支援長達215.9 x 520 mm\*的長原稿

\* 長原稿由手送紙盤輸送。



# ApeosPrint C4030 主要規格和功能

項目	內容
列印方式	LED電子顯像式
熱機時間	38秒以下 (室溫 23°C)。從睡眠模式復原20秒以下。
列印速度*1	單面 彩色：40 ppm (面/分鐘)、黑白：40 ppm (面/分鐘) 雙面 彩色：26.9 ppm (面/分鐘)、黑白：26.9 ppm (面/分鐘)
首張列印出紙時間*2	彩色：5.3秒 (A4)、黑白：5.1秒 (A4)
列印解析度	標準 [PCL驅動程式] 標準：1,200×2,400 dpi、高品質：1,200×2,400 dpi、 超高畫質：1,200×1,200 dpi
	選購 [Adobe® PostScript® 3™ 驅動程式] 高速度 (標準)：600×600 dpi、高品質：1,200×2,400 dpi、 超高畫質：1,200×1,200 dpi
標準紙盤	A6*3、JIS B6*3、A5、JIS B5、ISO B5、A4、Statement (139.7×215.9 mm)、Executive (184×267 mm)、 Letter、8.5×13" (215.9×330.2 mm)、Legal 自定義紙張 (寬度：76.2~215.9 mm、長度*4：190.5~355.6 mm)
	A6、JIS B6、A5、JIS B5、ISO B5、A4、Statement (139.7×215.9 mm)、Executive (184×267 mm)、 Letter、8.5×13" (215.9×330.2 mm)、Legal、 COM-10、Monarch、DL、C5 自定義紙張 (寬度：64~215.9 mm、長度：127~520 mm)
手送紙盤	A6、JIS B6、A5、JIS B5、ISO B5、A4、Statement (139.7×215.9 mm)、Executive (184×267 mm)、 Letter、8.5×13" (215.9×330.2 mm)、Legal、 COM-10、Monarch、DL、C5 自定義紙張 (寬度：64~215.9 mm、長度：127~520 mm)
	550張紙盤模組：A5、JIS B5、ISO B5、A4、Statement (139.7×215.9 mm)、Executive (184×267 mm)、 Letter、8.5×13" (215.9×330.2 mm)、Legal 自定義紙張 (寬度：76.2~215.9 mm、長度：190.5~355.6 mm)
紙張大小	A4、JIS B5、A5、Letter、8.5×13" (215.9×330.2 mm)、 Legal、Executive (184×267 mm) 自定義紙張 (寬度：139.7~215.9 mm、長度：203.2~355.6 mm)
	550張紙盤模組：A5、JIS B5、ISO B5、A4、Statement (139.7×215.9 mm)、Executive (184×267 mm)、 Letter、8.5×13" (215.9×330.2 mm)、Legal 自定義紙張 (寬度：76.2~215.9 mm、長度：190.5~355.6 mm)
紙張磅數*5	標準紙盤 60~220 gsm 手送紙盤 60~220 gsm 選購紙盤 550張紙盤模組：60~220 gsm
	雙面列印 60~176 gsm
紙盤容量*6	標準 標準紙盤：550張 手送紙盤：150張
	選購 550張紙盤模組：550張 最大 2,350張 [標準+550張紙盤模組×3]
輸出承接盤容量*6	250張
CPU	ARM Dual Core 1.3 GHz
記憶體容量	4 GB (最大：4 GB)
儲存裝置容量*7	3.6 GB、選購：82 GB*8
頁描述語言	標準 PCL5 / PCL6
	選購 Adobe® PostScript® 3™
支援的作業系統*9	標準 [PCL驅動程式] Windows 11 (64位元)、Windows 10 (32位元 / 64位元)、 Windows Server 2022 (64位元)、Windows Server 2019 (64位元)、Windows Server 2016 (64位元)、Windows Server 2012 R2 (64位元)、Windows Server 2012 (64位元) [Mac OS X驅動程式] macOS 12 / 11 / 10.15 / 10.14
	選購 [Adobe® PostScript® 3™ 驅動程式] Windows 11 (64位元)、Windows 10 (32位元 / 64位元)、 Windows Server 2022 (64位元)、Windows Server 2019 (64位元)、Windows Server 2016 (64位元)、Windows Server 2012 R2 (64位元)、Windows Server 2012 (64位元) macOS 12 / 11 / 10.15 / 10.14
連線	標準 Ethernet 1000BASE-T / 100BASE-TX / 10BASE-T、 USB3.0
	選購 無線網路 (IEEE 802.11a / b / g / n / ac)
通訊協定	TCP/IP (lpd、IPP、Port9100)
電源*10	AC110 V ± 10 %、12 A、60 Hz
運作音**11*12	運轉時：6.9 B、52.9 dB (A) 待機模式：4.8 B、32.8 dB (A)
	最大 1,200 W
最大耗電量	待機模式：70 W 運轉時：661 W 睡眠模式：0.4 W
	平均
尺寸	寬427.4×深465.5×高407.5 mm
重量	28.0 kg (含消耗品和感光鼓)
	24.0 kg (不含消耗品和感光鼓)

備註：依據紙張尺寸，可能需要自定義紙張尺寸設定。

\*1：以A4連續列印同一份原稿時 (普通紙)。根據紙張類型和紙張尺寸的不同，效能可能會有所降低。調整畫質可能會導致速度下降。

\*2：由主機的進紙盤進紙時。數值將依輸出環境而異。

\*3：在標準紙盤中使用A6/JIS B6尺寸紙張時，需要選購的A5 LEF/A6紙盤調整桿。

\*4：安裝選購品A5 LEF/A6紙盤調整桿時，長度為148~190.5 mm。

\*5：建議使用我們推薦的紙張。依照不同使用條件，可能會有無法正確列印的情況。

\*6：80 gsm紙張。

\*7：客戶可使用儲存裝置容量需扣除系統使用空間。

\*8：安裝選購的儲存裝置 (SSD) 時。

\*9：最新作業系統支援相關資訊，請參閱官方網站。

\*10：建議使用提供上述功率級的電源插座。機器測量電流的最大值：12 A。

\*11：本量測係依ISO 7779規範執行之。單位B：聲音功率準LWAd。單位dB：音壓位準

LpAm (旁觀者位置、作為參考值)。

\*12：僅限主機。

## 選購

產品名稱	商品編號	產品名稱	商品編號
550張紙盤模組	EC104521	多國語言字型套件	EC104208
腳輪	EC104525	USB 記憶體套件	EL300976
儲物櫃	EC104526	安全性擴充套件	EL300980
A5 LEF/A6紙盤調整桿	EC104520	遠端驗證套件	EL300999
無線LAN組件 2	EC104218	資料改寫組件	EC104531
儲存裝置 (SSD)	EL300984	繁體中文/簡體中文其他字型ROM套件	EL300982
外部存取套件	EL300978	嵌入式IC讀卡機B	EC104697
Adobe® PostScript® 3™組件	EL300973	軟體/產品手冊	EL300971
Adobe® PostScript® 3™組件標籤	ED201136		

## 消耗品

產品名稱	商品編號	商品壽命
黑色感光鼓匣 (初始)	-	最多達 60,000頁 <sup>1</sup>
青色感光鼓匣 (初始)	-	最多達 60,000頁 <sup>1</sup>
洋紅色感光鼓匣 (初始)	-	最多達 60,000頁 <sup>1</sup>
黃色感光鼓匣 (初始)	-	最多達 60,000頁 <sup>1</sup>
黑色感光鼓匣	CT351398	最多達 60,000頁 <sup>1</sup>
青色感光鼓匣	CT351399	最多達 60,000頁 <sup>1</sup>
洋紅色感光鼓匣	CT351400	最多達 60,000頁 <sup>1</sup>
黃色感光鼓匣	CT351401	最多達 60,000頁 <sup>1</sup>
黑色碳粉匣 (初始)	-	最多達 7,000頁 <sup>2</sup>
青色碳粉匣 (初始)	-	最多達 5,000頁 <sup>2</sup>
洋紅色碳粉匣 (初始)	-	最多達 5,000頁 <sup>2</sup>
黃色碳粉匣 (初始)	-	最多達 5,000頁 <sup>2</sup>
黑色標準容量碳粉匣	CT203974	最多達 7,000頁 <sup>2</sup>
青色標準容量碳粉匣	CT203975	最多達 5,000頁 <sup>2</sup>
洋紅色標準容量碳粉匣	CT203976	最多達 5,000頁 <sup>2</sup>
黃色標準容量碳粉匣	CT203977	最多達 5,000頁 <sup>2</sup>
黑色高容量MPS碳粉匣	CT203982	最多達 15,000頁 <sup>2</sup>
青色高容量MPS碳粉匣	CT203983	最多達 15,000頁 <sup>2</sup>
洋紅色高容量MPS碳粉匣	CT203984	最多達 15,000頁 <sup>2</sup>
黃色高容量MPS碳粉匣	CT203985	最多達 15,000頁 <sup>2</sup>
熔著部組件110v	CWAA1063	最多達 100,000頁
輸送模組	CWAA0960	最多達 100,000頁
碳粉回收盒	CWAA1010	最多達 30,000頁 <sup>3</sup>
紙張滾輪套件	CWAA1013	最多達 100,000頁

\*1：可列印頁數是在連續列印使用條件下，根據以A4格式、單面、每種顏色的圖像覆蓋率為5%彩色/黑白列印比率為50:50的設定值平均列印3張而得出的參考值。可列印頁數的實際數量可能會有所不同，甚至低於參考值的一半，具體取決於紙張類型、紙張方向、輸入/輸出承接盤設定、開啟/關閉裝置電源時的初始化作業、保持列印品質的調優作業以及其他此類使用環境條件。

\*2：根據ISO/IEC 19798標準的公佈值。可列印頁數的實際數量可能與公佈的值有很大差異，具體取決於列印內容、紙張尺寸、紙張類型、使用條件、開啟/關閉裝置電源時的初始化作業、保持列印品質的調優作業以及其他此類使用環境條件。

\*3：可列印頁數是以A4格式、單面、每種顏色的圖像覆蓋率為5%、彩色/黑白列印比率為50:50的設定值平均而得出的參考值。可列印頁數的實際數量可能與參考值有很大差異，具體取決於列印內容、紙張尺寸、紙張類型、使用條件、開啟/關閉裝置電源時的初始化作業、保持列印品質的調優作業以及其他此類使用環境條件。

備註：

- 為滿足紙張磅數規格，推薦採用我們建議的紙張。依照不同的使用條件，文件可能會有無法正確被列印的情況。
- 主機停產 7 年後，將停止提供維修零件。

fujifilm.com/fbtw

# FUJIFILM

台灣富士軟片資訊股份有限公司

FUJIFILM Business Innovation Taiwan Co., Ltd.

營業本部地址：台北市敦化北路88號7樓

營業本部電話：(02)2731-9099

供應機種可能依國家/地區而有所不同。詳情請向銷售代表洽詢。

保留因技術改進而更改本冊所述之內容、機器外觀和規格參數且不行通知的權利。

**嚴禁複製** 請注意法律禁止以下複製行為：國內或海外銀行所發行的紙幣與硬幣；政府發行證券以及國家、地方債券。未使用的郵票與明信片。法律規定的證照戳章。亦禁止複製任何具版權的作品 (文學作品、音樂作品、畫作、雕刻作品、地圖、電影作品、攝影作品等)，上述複製行為僅允許作個人使用、家用或於特定範圍使用。

商標 FUJIFILM 與 FUJIFILM LOGO 為 FUJIFILM Corporation 的註冊商標或商標。ApeosPrint、DocuWorks 為 FUJIFILM Business Innovation Corp. 的註冊商標或商標。Adobe、Adobe商標、PostScript和PostScript商標是Adobe在美國和/或其他國家的註冊商標或商標。Mac、macOS、OS X 及 AirPrint是Apple Inc.在美國和其他國家的註冊商標。Mopria、Mopria的標誌以及Mopria Alliance字樣和標誌是Mopria Alliance, Inc.在美國及其他國家註冊和/或非註冊之商標和服務標章。本冊所述之全部產品名稱及公司名稱皆為其所屬公司之商標或註冊商標。



### 使用安全須知

使用本產品前，請先詳細閱讀《說明手冊》中正確操作機器的方法。請使用手冊所示的充足電力與電壓。請務必裝設接地線，避免故障或短路時發生觸電危險。